

Compagnie Louis Brouillard

Joël Pommerat

saison 2021/2022

La Compagnie Louis Brouillard est conventionnée.
Elle reçoit le soutien du Ministère de la Culture,
DRAC Île-de-France et de la Région Île-de-France.

Joël Pommerat et la Compagnie Louis Brouillard sont associés
à Nanterre-Amandiers, à la Comédie de Genève,
à La Coursive - Scène nationale de La Rochelle,
et au TNP / Théâtre National Populaire de Villeurbanne.

La Compagnie Louis Brouillard reçoit régulièrement le soutien
de l'Institut Français pour ses projets à l'étranger.

Pour les projets liés à la prison, elle reçoit le soutien
de la Fondation d'entreprise Hermès, du SPIP 13, et de la DRAC PACA.

Les textes de Joël Pommerat sont édités chez Actes Sud-Papiers,
à l'exception de *Contes et Légendes* qui n'est pas édité.



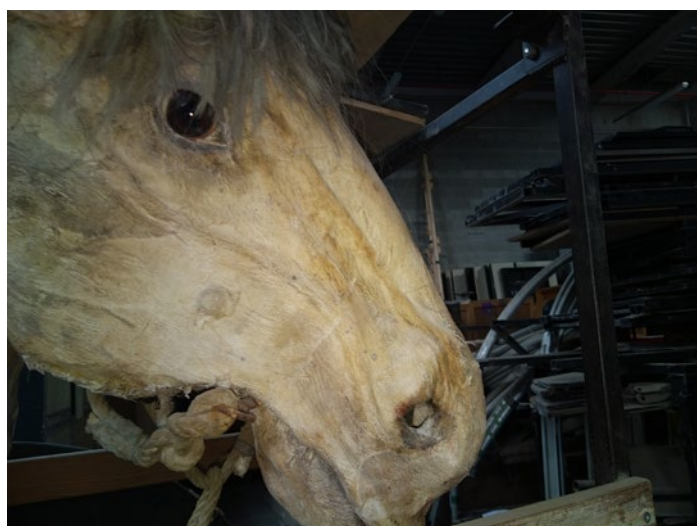
La tournée*

21 au 23 août	MONTPELLIER	Contes et légendes	Domaine d'O domainedo.fr
9 au 19 septembre	VILLEURBANNE	Ça ira (1) <i>Fin de Louis</i>	Théâtre National Populaire tnp-villeurbanne.com
21 et 22 septembre	CHÂTEAUXROUX	Contes et légendes	Équinoxe Scène Nationale Châteauroux equinoxe-chateauroux.fr
27 et 28 septembre	ALBI	Contes et légendes	Scène Nationale d'Albi sn-albi.fr
28 et 29 septembre	ÉPINAL	Le Petit Chaperon rouge	Scènes Vosges scenes-vosges.com
4 et 5 octobre	ALBI	Le Petit Chaperon rouge	Scène Nationale d'Albi sn-albi.fr
5 et 6 octobre	SARTROUVILLE	Contes et légendes	Théâtre Sartrouville Yvelines CDN theatre-sartrouville.com
11 et 12 octobre	TARBES	Le Petit Chaperon rouge	Le Parvis scène nationale Tarbes Pyrénées parvis.net
14 au 23 octobre	NANTES	Contes et légendes	Le lieu unique – scène nationale de Nantes (en coréal. avec Le Grand T) lelieuunique.com
9 au 21 novembre	BRUXELLES (BELGIQUE)	Contes et légendes	Théâtre National Wallonie-Bruxelles theatrenational.be
17 au 21 novembre	LONDRES (ANGLETERRE)	Le Petit Chaperon rouge	The Coronet Theatre thecoronettheatre.com
25 au 27 novembre	CHÂTEAUVALLON	Contes et légendes	Scène nationale Châteauvallon-Liberté chateauvallon-liberte.fr
2 au 12 décembre	LILLE	Contes et légendes	Théâtre du Nord – CDN Lille (en coréal. avec La Rose des Vents, Scène nationale) theatredunord.com
16 au 18 décembre	BAYONNE	Contes et légendes	Scène nationale du Sud-Aquitain scenenationale.fr
10 décembre au 2 janvier	PARIS	Le Petit Chaperon rouge	Théâtre Paris-Villette theatredelaville-paris.com
7 et 8 janvier	THONON-LES-BAINS	Le Petit Chaperon rouge	Maison des Arts du Léman mal-thonon.org
Entre le 13 et le 22 janvier	MARSEILLE	Amours (1)	La petite maison – Direction interrégionale des services pénitentiaires
17 et 18 janvier	VILLEFONTAINE	Le Petit Chaperon rouge	Le Vellein, scènes de la CAPI levellein.capi-agglo.fr
26 au 29 janvier	STRASBOURG	Contes et légendes	Maillon, Théâtre de Strasbourg – Scène européenne maillon.eu
3 et 4 février	ÉVRY	Contes et légendes	Scène nationale de l'Essonne, Agora-Desnos scenenationale-essonne.com
4 au 6 février	SCEAUX	Le Petit Chaperon rouge	Les Gémeaux / Scène Nationale – Sceaux lesgemeaux.com
10 au 12 février	SÉNART	Contes et légendes	Théâtre-Sénart, Scène Nationale theatre-senart.com
17 et 18 février	SURESNES	Contes et légendes	Théâtre de Suresnes Jean Vilar theatre-suresnes.fr
23 au 27 février	PARIS	Le Petit Chaperon rouge	Centre Pompidou centrepompidou.fr
7 au 11 mars	CLERMONT-FERRAND	Contes et légendes	La Comédie de Clermont-Ferrand scène nationale lacomediodeclermont.com
10 et 11 mars	PRIVAS	Le Petit Chaperon rouge	Théâtre de Privas theatredeprivas.com
16 et 17 mars	FOIX	Contes et légendes	L'Estive, scène nationale de Foix et de l'Ariège lestive.com
17 et 18 mars	ALBERTVILLE	Le Petit Chaperon rouge	Le Dôme Théâtre dometheatre.com
22 au 26 mars	CHAMBÉRY	Le Petit Chaperon rouge	Malraux, scène nationale - Théâtre Charles Dullin malrauxchambery.fr
22 mars au 2 avril	TOULOUSE	Contes et légendes	Théâtre de la Cité – CDN Toulouse Occitanie theatre-cite.com
7 au 9 avril	SAINT-QUENTIN-EN-YVELINES	Contes et légendes	Théâtre de Saint-Quentin-en-Yvelines, Scène nationale theatresqy.org
8 et 9 avril	JUVISY-SUR-ORGE	Le Petit Chaperon rouge	Les Bords de Scènes – Espace Jean Lurçat lesbordsdescenes.fr
20 au 24 avril	MARSEILLE	Contes et légendes	La Criée, Théâtre National de Marseille theatre-lacriee.com
3 mai au 19 juillet	PARIS	Cendrillon	Théâtre de la Porte-Saint-Martin portestmartin.com
3 au 7 mai	BORDEAUX	Contes et légendes	Théâtre national de Bordeaux en Aquitaine tnba.org
12 au 13 mai	ORLÉANS	Contes et légendes	Centre Dramatique National Orléans / Centre-Val de Loire cdn-orleans.com
19 et 20 mai	VALENCIENNES	Contes et légendes	Le Phénix, scène nationale lephenix.fr
18 au 22 mai	NANTERRE	Le Petit Chaperon rouge	Maison de la musique de Nanterre nanterre-amandiers.com
1 au 4 juin	OTTAWA (CANADA)	Contes et légendes	Centre national des Arts nac-cna.ca
10 au 12 juin	QUÉBEC (CANADA)	Contes et légendes	Festival Carrefour international des Arts – Théâtre de la Bordée bordee.qc.ca
3 au 5 juin	OSTWALD	Le Petit Chaperon rouge	Le Point d'Eau lepointdeau.com
23 au 25 juin	MADRID (ESPAGNE)	Contes et légendes	Teatros del Canal teatrosdelcanal.com
23 et 24 juin	SAUMUR	Le Petit Chaperon rouge	Salle Beaurepaire
25 au 28 juin	ANGERS	Ça ira (1) <i>Fin de Louis</i>	Grand Théâtre festivaldanjou.com
1 au 3 juillet	ANGERS	Contes et légendes	Grand Théâtre

* Calendrier établi à la date du 30 septembre 2021. Vous pouvez consulter toutes les dates de tournée sur www.theatre-contemporain.net

Compagnie Louis Brouillard

37 bis boulevard de La Chapelle 75010 Paris - France
Tél. +33 (0)1 44 65 72 90

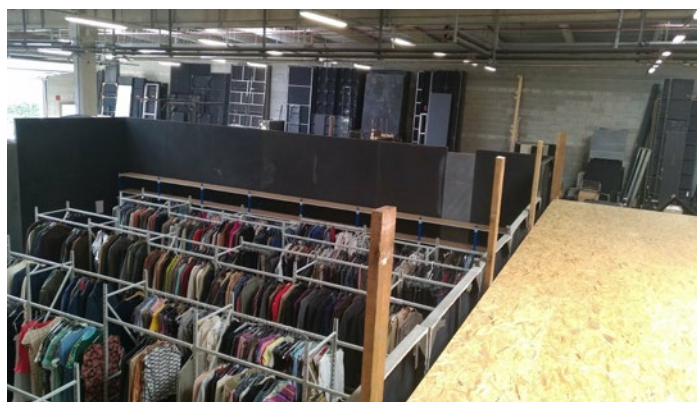


Bureau de l'association

Roger Guérin, Président • Évelyne Pommerat, Secrétaire • Dominique Dreyfus, Trésorière



La Compagnie Louis Brouillard stocke, référence, entretient son matériel technique (décors, accessoires, son, lumière, costumes) dans un entrepôt situé en Savoie. C'est le Magasin. Ce sont les photos prises au Magasin que vous voyez dans ce document de saison.



Emmanuel Abate directeur technique • **Yane Agius** responsable de la paie, attachée à l'administration • **Prescillia Amamy Kouame** comédienne • **Anne de Amézaga** co-directrice • **Saadia Bentaïeb** comédienne • **Agnès Berthon** comédienne • **Antoine Bourgain** régisseur son • **Jean-Edouard Bodziak** comédien • **Elsa Bouchain** comédienne • **Marion Boudier** dramaturge • **Magali Briday-Voileau** assistante de la co-directrice et attachée à la communication • **Sylvain Caillat** régisseur plateau • **Alfredo Cañavate** comédien • **Philippe Carbonneaux** collaboration artistique et assistant mise en scène • **Noémie Carcaud** comédienne • **David Charier** assistant Forces Vives • **Julien Chatenet** régisseur lumière • **Yannick Choirat** comédien • **Grégoire Chomel** régisseur vidéo • **Jean-Pierre Costanziello** régisseur plateau • **Cyril Cottet** régisseur lumière • **Lise Crétiaux** habilleuse • **Isabelle Deffin** costumière • **Olivier Delachavonnery** régisseur plateau • **Manon Dénarié** habilleuse • **Pierre Derrien** chargée de production • **Léna Dia** comédienne • **Caroline Donnelly** comédienne • **Baptiste Douaud** régisseur de scène • **Juliet Doucet** comédienne • **Élise Douyère** comédienne • **Christophe Epis** machiniste • **Angélique Faugère** comédienne • **Éric Feldman** comédien • **Héloïse Fizet** régisseuse plateau • **Philippe Frécon** comédien • **Lucie Guien** comédienne • **Lucie Grunstein** comédienne • **Samir Hammou** comédien • **Roxane Isnard** comédienne et assistante de Joël Pommerat • **Yvain Juillard** comédien • **Renaud Laporte** machiniste • **Pierre-Yves Le Borgne** régisseur plateau • **Élise Leliard** habilleuse • **Anna Leonteva** apprentie assistante de production • **Marion Levesque** comédienne • **Marine Levey** électricienne • **Antonin Leymarie** musicien, compositeur • **François Leymarie** implantation et réalisation de l'écriture sonore • **Grégoire Leymarie** recherche sonore et régie son • **Claire Lezer** habilleuse • **Gwendal Malard** régisseur lumière • **Rodolphe Martin** comédien • **Murielle Martinelli** comédienne • **Renaud Mesini** administration, gestion et comptabilité • **Catherine Mestoussis** comédienne • **Jean-Pierre Michel** régisseur lumière • **Stéphane Midon** machiniste • **David Monterrat** machiniste • **Ludovic Molière** comédien • **Anthony Moreau** comédien • **Isabelle Muraour** presse/diffusion/production • **Ruth Olaizola** comédienne • **Philippe Perrin** régisseur son • **Siegrid Petit-Imbert** habilleuse • **Marie Piemontese** comédienne, assistante • **Thierry Platel** machiniste • **Joël Pommerat** écriture des spectacles • **Gérard Potier** comédien • **Julie Poulain** créatrice perruques et maquillage • **Yann Priest** régisseur son, régisseur général • **Angéline Pelandakis** comédienne • **Lenni Prézelin** comédienne • **Redwane Rajel** comédien • **Thomas Ramon** réalisation des accessoires • **Isabelle Rivoal** comédienne • **Lorraine Ronsin-Quéchon** administratrice des tournées et des productions • **Anne Rotger** comédienne • **Jean Ruimi** comédien • **Yann Sagnol** machiniste • **Fany Schweitzer** régisseuse son • **David Sighicelli** comédien • **Éric Soyer** scénographe créateur lumière • **Dominique Tack** comédien • **Jorge Tomé** régisseur de sur-titres • **Lucia Trotta** assistante Forces Vives • **Maxime Tshibangu** comédien • **Jean-Gabriel Valot** régisseur lumière • **Simon Verjans** comédien • **Maya Vignando** comédienne • **Valérie Vinci** comédienne • **Bogdan Zamfir** comédien

Hervé Blanc comédien **Elisabeth Carecchio** photographe **Antoine Delpin** accompagnateur
Tous trois compagnons de route de la Compagnie, nous ont quitté en 2020.

Ateliers et créations théâtrales à la Maison Centrale d'Arles

Depuis 2014, Joël Pommerat mène régulièrement des ateliers auprès des détenus de longue peine de la Maison Centrale d'Arles. En 2015, il crée *Désordre d'un futur passé*, puis *Marius* (librement inspiré du texte de Marcel Pagnol) en 2017. Un troisième spectacle *Amours (1)* a été créé en 2018. *Marius* a été présenté du 16 au 19 octobre 2019 dans les anciens ateliers de la Prison des Baumettes dans le cadre de l'opération « Adieu aux Baumettes ».

Amours (1) sera présenté en janvier 2022 dans les locaux de la Direction interrégionale des services pénitentiaires à Marseille. *Amours (2)* est en travail actuellement à la Maison Centrale d'Arles.

Des projections de la trace filmée du spectacle *Marius* sont régulièrement organisées dans des théâtres, cinémas, et écoles de théâtres.

Ce projet a été rendu possible grâce au soutien de la Fondation d'entreprise Hermès.



Co-directrice
Anne de Amézaga
a.deamezaga@louis-brouillard.fr

Directeur technique
Emmanuel Abate
e.abate@louis-brouillard.fr

Administratrice des productions et des tournées
Lorraine Ronsin-Quéchon
l.ronsin-quechon@louis-brouillard.fr

Chargé de production et d'administration
Pierre Derrien
p.derrien@louis-brouillard.fr

Assistante de production, apprentie
Anna Leonteva
a.leonteva@louis-brouillard.fr

Administration, gestion, comptabilité générale
Renaud Mesini
r.mesini@louis-brouillard.fr

Diffusion, presse et recherche de partenaires : Zef
Tél : (+33/0)1 43 73 08 88
Isabelle Muraour (+33/0)6 18 46 67 37
Swann Blanchet (+33/0)6 80 17 34 64
Assistées de **Margot Piriou** (+33/0)6 46 70 03 63
contact@zef-bureau.fr

Assistante de la co-directrice et attachée à la communication
Magali Briday-Voileau
m.briday@louis-brouillard.fr

Assistant de la co-directrice pour les Forces Vives de Ça ira (1) *Fin de Louis*,
Promenons-nous dans les bois,
et les questions de représentation de l'auteur
David Charier
d.charier@louis-brouillard.fr

Responsable de la paie, attachée à l'administration
Yane Agius
y.agius@louis-brouillard.fr

Assistante du directeur technique
Thaïs Morel
t.morel@louis-brouillard.fr

Chargée de suivi des archives
Alienor Fernandez
a.fernandez@louis-brouillard.fr

L'équipe de la saison 2021/2022



Accès Culture pour l'accessibilité des créations

La Compagnie Louis Brouillard travaille depuis plusieurs années en étroite collaboration avec l'association Accès Culture pour proposer des services d'accessibilité à nos créations aux personnes aveugles ou malvoyantes par le biais de l'audiodescription et aux personnes sourdes ou malentendantes avec des adaptations en LSF (langue des signes française). [accesculture.org](https://www.accesculture.org)