

Hana San Studio présente

# UN CHAT BOTTÉ

## LE CHAT QUI SAVAIT PARLER ET PENSER

Spectacle co-écrit et co-mis en scène par Marie Piemontese & Florent Trochel

**Spectacle et Musique live**

**Lauréat 2024 du Collectif Scènes 77**

**Jeune Public et tout public**

**Teaser** : <https://vimeo.com/1117466602>

**Crédit photo** ©Philippe Savoir



Une production Hana San Studio

En coproduction avec le Collectif Scènes 77, La Maison de la Radio (commande de texte pour l'Orchestre National de Radio France), avec l'aide de la Région Ile-de-France, du Département de Seine-et-Marne, de la Spedidam, de la SACEM, et l'accueil en résidence du Théâtre Luxembourg de Meaux, de La Marge à Lieusaint, et du Théâtre Les Passerelles, Scène de Paris-Vallée de la Marne

## LES AUTEURS

**Marie Piemontese** & **Florent Trochel** co-écrivent de nombreux textes originaux et retraduisent dans la langue d'aujourd'hui des histoires et des mythes constitutifs du patrimoine humain mondial.

## LES INTERPRÈTES

**Anne Rotger** et **François Deblock** en alternance avec **Ferdinand Niquet**, interprètent respectivement le Chat et Benjamin, son "idiot de maître" comme dit le chat.

Par leurs présences et par leurs énergies différentes, ils apportent à la narration un humour irremplaçable et sont accompagnés par les rythmes énergiques du violon aux couleurs tziganes de **Eric Slabiak**. Toujours proches d'eux-mêmes, ils esquissent, au fil de la narration, l'incarnation des personnages du conte.

**À partir de 6 ans | Durée 50 min | Version LSF possible**

**Plateau minimum requis : 7 x 7 m**



## LE CONTE DU CHAT BOTTÉ REVISITÉ

Vrai scénario de comédie - comment devenir riche en héritant seulement d'un chat - l'histoire valorise avec humour, l'esprit, les qualités d'initiative, les talents singuliers, le courage et l'agilité intérieure face aux imprévus de la vie.

En reprenant la structure du conte originel du Chat Botté, notre pièce rappelle qu'il faut surtout savoir compter sur soi-même pour s'en sortir. Ici, le Chat est une fée-chat : principe féminin en chacun de nous qui nous permet d'avancer en souplesse face à l'inconnu.

Plus l'histoire avance, plus nous comprenons qu'au-delà de la richesse matérielle, si nous ne développons pas notre âme et nos qualités de cœur, il nous manquera toujours quelque chose.

Anne Rotger, François Deblock en alternance avec Ferdinand Niquet, et Éric Slabiak interprètent avec une vitalité joyeuse les péripéties du conte dans une dramaturgie entremêlant texte et musique.

## INTENTION D'ÉCRITURE & MISE EN SCÈNE

Nos pièces cherchent à révéler la magie du réel, l'indicible et les liens sensibles. Elles célèbrent toutes la liberté, avec humour.

En nous adressant aussi à l'enfance, nous assumons de rassembler les âges, offrant à chacun sa part dédiée : fantaisie régénératrice pour les adultes, et pour les plus jeunes, mise en vibration d'un horizon à rejoindre pour grandir. Les strates de lecture co existent, avec la confiance que le partage sensible du moment, avec des réactions différenciées pour chaque âge, guidera le sens à emporter après coup. Nous croyons aussi à la puissance de l'insaisissable pour fonder ce qui reste en impressions et en mémoire.

La narration est inspirée du conte populaire originel, lui-même déjà décliné depuis des siècles en un grand nombre de versions issues du monde entier (celle de Perrault en étant une parmi d'autres). Nous pensons que les références culturelles, pour pouvoir rester fédératrices, doivent se réactualiser.

Sur scène, les deux acteurs glissent à vue de la narration aux scènes dialoguées, jouant d'une distance ludique avec l'histoire. Énergie et force de l'imaginaire font l'alchimie du spectacle.



L'histoire avance, sur la trace de ceux qui, avec peu, font joyeusement vivre un monde poétique.

Le violoniste est intégré comme un 3ème narrateur. Les sonorités tziganes et les mélodies des Balkans apportent à ce Chat Botté une vivacité qui rappelle les origines orientales de l'histoire. Interprétée par le virtuose Eric Slabiak, la musique énergique et joyeusement mélancolique est aux couleurs d'une narration qui s'emballe.

Les éléments scéniques sont simples et évocateurs : une volière en forme de château, des gants de chantier, un ruban de tapis, tous de couleur rouge, rappelant autant le rêve de réussite sociale que la cruauté de l'ogre (ici nommé Mr Rage, l'homme aux gencives rouges). En fond de plateau, un cyclo aux couleurs franches souligne la vivacité et l'énergie de la mise en scène.

Par la sonorisation du violon et des voix des interprètes, certains effets viennent soutenir le jeu de leurs folles métamorphoses.

# CALENDRIER DE TOURNÉE

## Octobre 25 :

- . 8 octobre (15h) à la Salle des Fêtes de Villenoy, (version Hors les Murs)
- . 10 octobre (10h30 + 14h), à La Ferme Corsange, Bailly-Romainvilliers (77)
- . 11 octobre (16h) à La Ferme Corsange, Bailly-Romainvilliers (77) (LSF )

## Novembre 25 :

- . 26 novembre (15h), au TLM, Meaux (77) (LSF)
- . 27 novembre (10h et 14h30) au TLM, Meaux (77) (LSF sur toutes les représentations)

## Janvier 26 :

- . 13 janvier (14h30), au Centre Culturel de Val-Briard (77)
- . 15 et 16 janvier ( 9h30 + 14h15) au Centre Culturel de Val-Briard (77)
- . 17 janvier (16h30) au Centre Culturel de Val-Briard (77) (avec LSF)
- . 28 janvier (15h) à l'Auditorium du Conservatoire de Melun (77)
- . 29 et 30 janvier (10h + 14h45) à l'Auditorium du Conservatoire de Melun (77)
- . 31 janvier (15h) au Musée d'Orsay, Paris, (75) (LSF)

## Février 26 :

- . 5 février (20h) à La Marge, Lieusaint (77)
- . 6 février (10h et 14h30) à La Marge, Lieusaint (77) ( LSF sur toutes les représentations)
- . 10 février (14h et 18h30) au Garde-Chasse, Les Lilas (93)
- . 17 février (14h et 20h30) au Théâtre de Chelles (77)
- . 19 février (10h & 14h30) au Théâtre Dunois, Paris (75)
- . 20 février (10h) au Théâtre Dunois, Paris (75)
- . 21 février (17h) au Théâtre Dunois, Paris (75)
- . 23 février (15h) au Théâtre Dunois, Paris (75)
- . 24 février (15h) au Théâtre Dunois, Paris (75)

## Mai 26 :

- . 27 mai (15h) à Champs sur Marne (77) (LSF)

## Juillet 26 :

- . 15 Juillet 26 à 15h : Parc Floral (75)

## LES CRÉATEURS DU SPECTACLE

**HANA SAN STUDIO** Fondée en 2009 par Florent Trochel, rejointe par Marie Piemontese en 2012, la compagnie s'attache à créer des spectacles (ou des performances) qui explorent les nouveaux espaces possibles dans le spectacle vivant, et les rapports entre le texte, la musique et les arts de l'image. La compagnie est également active dans la création audiovisuelle et développe de nombreuses actions artistiques originales.

La compagnie a été associée à La Maison de la Radio en 2019-2020, à La Commanderie de 2015 à 2017 et à MA - Scène nationale de Montbéliard de 2012 à 2014. En 2016-2017 La compagnie participe au programme IN SITU du Département de la Seine-Saint-Denis.

**FLORENT TROCHEL** est diplômé du Fresnoy - Studio National. Auteur, metteur en scène et réalisateur, il développe une pratique qui conjugue l'image filmée, la mise en scène, l'écriture et la scénographie. Ses pièces sont remarquées pour leur dramaturgie plastique : Démangeaisons de l'Oracle [2011], Montagne 42 [2013], Nourrir la Lune [2016], tout comme ces performances : Red Crab in the Landscape [2007], Trois Bonheurs [2013], Live Text [2014], ou encore Le Vent reconnaîtra la peinture de mes pieds qui reçoit le prix des Techniciens du Théâtre de la Ville à Danse Elargie 2014. Artiste associé à MA Scène nationale (Montbéliard) en 2012-2014, il est associé à La Commanderie (St-Quentin-en-Yvelines), en 2015-2017. Il est aussi réalisateur de films, et de captations pour Arte et France Télévision.



**MARIE PIEMONTESE** est une praticienne de théâtre au sens étendu du terme, metteuse-en-scène, auteure, comédienne. Actrice référente dans les pièces de Joël Pommerat, elle occupe la place de collaboratrice artistique sur plusieurs des dernières créations de celui-ci. Elle écrit et met en scène les pièces : Générations [2010], Nous sommes tous des personnages de théâtre [2011], Phèdre le matin [2013], Qui déplace le soleil [2017] et Les messages d'amour finiront bien par arriver [2019]. Ces pièces proposent d'entrer en réflexion sur des questions humaines, en les abordant aussi par des biais intuitifs et



**ENSEMBLE :** En 2018, Marie Piemontese et Florent Trochel, co-signent l'écriture et la mise-en-scène de Welcome, forme unique créée à la scène nationale de Blois, ainsi que le prologue inédit et la mise en scène de l'Opéra Le Petit Ramoneur de Benjamin Britten, à l'Auditorium de Radio France, avec 8 solistes, le chœur de la Maîtrise de Radio France et une formation orchestrale. En 2019, en partenariat avec l'Odéon-Théâtre de l'Europe, le T2G, Théâtre de Gennevilliers, et l'Espace 1789 à Saint-Ouen, ils mettent en scène la 7ème édition d'Adolescence et Territoires, et poursuivent avec le même groupe d'adolescent, après les années covid, un projet de film intitulé "La Belle étoile".

## LES INTERPRÈTES

**Anne Rotger [ *Le Chat* ]** est l'inoubliable Pinocchio de Joël Pommerat et joue avec lui dans l'opéra Thanks to my eyes, dans Ça ira (1), Fin de Louis ou encore dans La Réunification des deux Corées. Elle a joué également avec Jean-Michel Rabeux, Robert Cantarella, Declan Donnellan, Pauline Bureau, Philippe Berling, Zabou Breitmann, Julien Fisera. Au cinéma on a pu la voir récemment dans "Anatomie d'une chute", un film de Justine Triet.

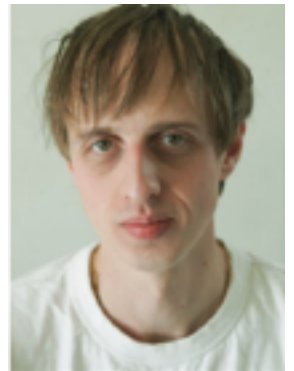


**François Deblock [ *Benjamin / M. Rage* ]** intègre le Conservatoire national supérieur d'art dramatique en 2010 : il y reste deux ans avant de le quitter pour retourner jouer, notamment avec Jean Bellorini. Après le Prix Beaumarchais en 2014, il obtient le Molière de la révélation théâtrale masculine en 2015. Il est également remarqué dans de nombreux films et séries télévisées, et est actif dans le doublage (voix d'Eggsy dans les Kingsman).



En alternance avec....

**Ferdinand Niquet-Rioux [ *Benjamin / M. Rage (en alternance)* ]** est diplômé des Arts-Déco et des Beaux Arts de Paris. Artiste éclectique, il est à la fois acteur, réalisateur et musicien, pour la scène, comme pour l'audiovisuel. Il joue au théâtre avec le collectif Les Bâtards Dorés et Jules Sagot. On le retrouve également dans de nombreux films et séries depuis 2021, où il est remarqué pour son talent comique.



**Eric Slabiak [ *violon en scène* ]** est compositeur et violoniste. Il débute le violon à l'âge de 5 ans dans une famille d'immigrés juifs polonais. Premier prix au Conservatoire Royal de Bruxelles à 21 ans, il crée avec son frère le groupe Les Yeux Noirs, en 1992 (8 albums - une nomination aux Victoires de la Musique en 1998 - et 1400 concerts). En 2019, il fonde Josef Josef avec 5 musiciens. Il compose depuis l'an 2000 les bandes originales de nombreux films documentaires et fictions, pour la télévision et le cinéma. Sa musique est traversée par les sonorités des Balkans, les chansons yiddish et mélodies tsiganes.



## EXTRAITS DE PRESSE

*« Bousculant l'ancienne hiérarchie des espèces, (...) les chats, demi-dieux dans l'ancienne Egypte, ont traversé les siècles pour accompagner les humains qui, sans eux, auraient bien du mal à se dépatouiller dans la vie. (...) Un message écologique délivré en douceur. (...) L'enchantement de ce spectacle très joueur c'est aussi la musique composée et interprétée live par le fameux violoniste Eric Slabiak. »*

**Maïa Bouteillet - Paris-Mômes**

*« Grâce à des dialogues résolument contemporains et à l'interprétation énergique d'Anne Rotger et de Ferdinand Niquet-Rioux, les deux auteurs et metteurs en scène donnent un coup de jeune au conte (...). Comment capter l'attention des plus jeunes avec une histoire vieille comme la nuit (...), le duo d'auteurs et metteurs en scène relève ce défi avec brio en privilégiant (...) le pouvoir de l'imagination et la qualité de l'interprétation. »*

**Christina Marino - Le Monde**

# CONTACTS HANA SAN STUDIO

[hanasanstudio@hotmail.fr](mailto:hanasanstudio@hotmail.fr)

Florent Trochel : 06.62.63.24.08

[ftparis@hotmail.fr](mailto:ftparis@hotmail.fr)

Marie Piemontese : 06.13.06.58.75

[marie.piemontese@hotmail.fr](mailto:marie.piemontese@hotmail.fr)

DIFFUSION :

Noëlle Géranton : 06.20.20.35.94

[noelle@dddames.com](mailto:noelle@dddames.com)

PRESSE :

Isabelle Muraour / Zef : 06.18.46.67.37

[contact@zef-bureau.fr](mailto:contact@zef-bureau.fr)